

School

School. We were born in a house linked to a school in IJzerlo. The first impressions of a "school-with-house" have not been erased: a white building, a white house, a long corridor, coal stoves, a conservatory with roses. IJzerlo 13. There was no telephone connection. Running to farmer Derk who took the little GJ jr with a hole in his head to the doctor in the village. VW Beetle. Around the age of five to the next house, again next to a school. This school building became, among other things, a horse stable. Now it is a private house.

School. Wij zijn geboren in een huis gekoppeld aan een school, te IJzerlo. De eerste indrukken van een 'school-met-huis' zijn niet uitgewist: een wit gebouw, een wit huis, een lange gang, kolenkachels, een serre met rozen. IJzerlo 13. Een telefoonverbinding was er niet. Rennen naar boer Derk die de kleine GJ jr met gat in z'n hoofd naar de huisarts in het dorp bracht. VW Kever. Rond het vijfde levensjaar naar het volgende huis, alweer naast een school. Dit schoolgebouw werd onder andere een paardenstal. Nu is het een woonhuis.



Links:

Eerste school / first school:

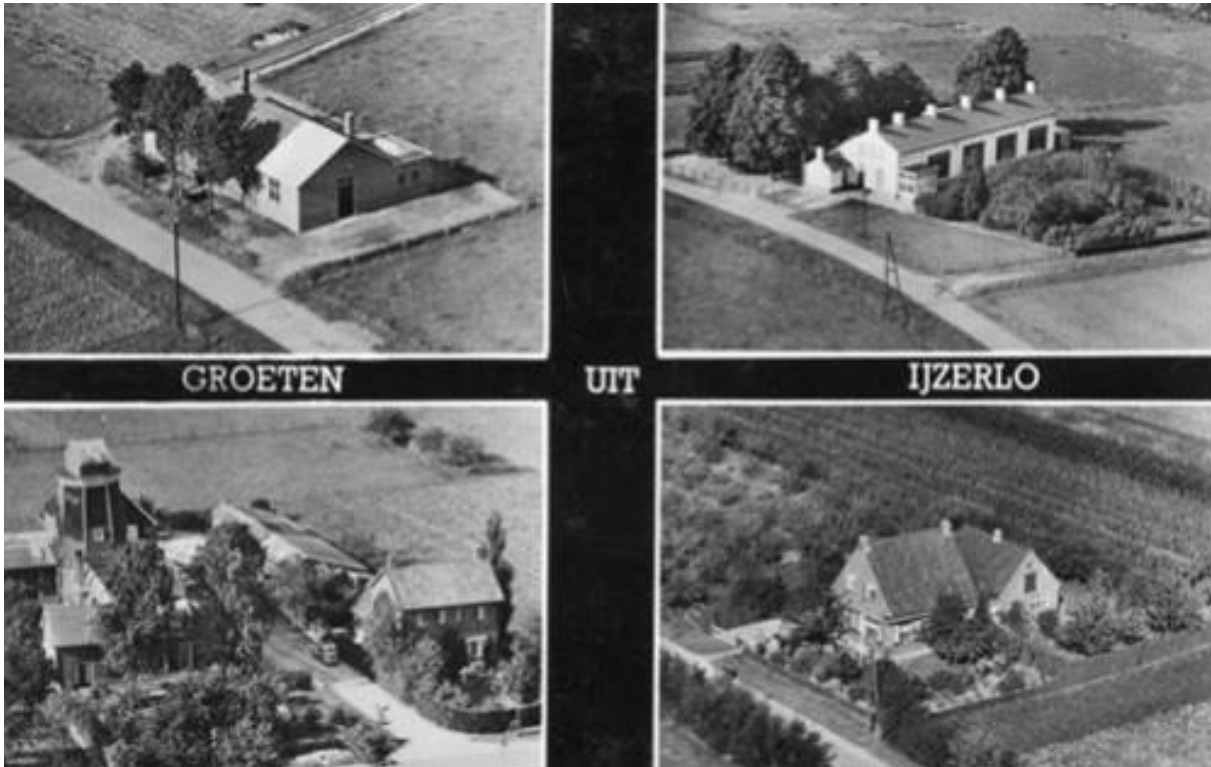
<http://www.filmaalten.nl/nieuws/2017/02/oplossing-zoekplaatje-christelijke-nationale-school-ijzerlo.html#prettyPhoto>

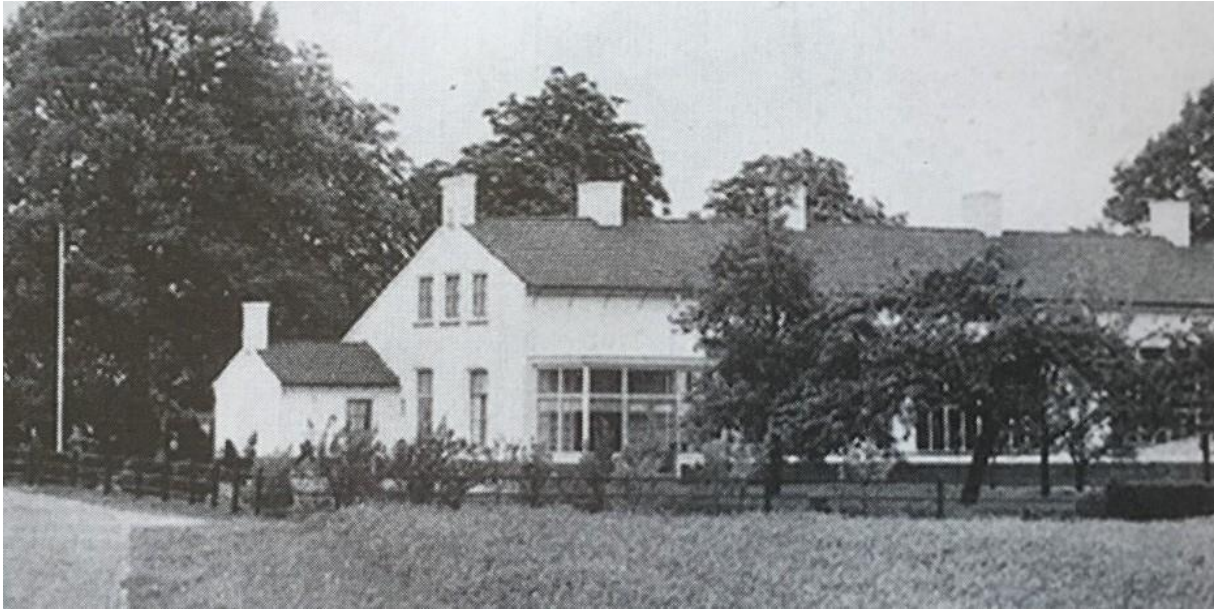
Tweede school / second school:

<https://www.erfgoedaalten.nl/rijksmonumenten/aalten/schoolgebouw/pointofinterest/detail>

Info eerste school / first school:

Ijzerlo 60. Deze school is in 1904 opgericht. Tot eerste hoofd werd benoemd de heer S. Schipper. Hij was hoofd der school van 1904 - 1906. Vervolgens de heer E. de Vries, 1906 - 1936. Hij heeft een groot stempel gezet op het onderwijs in deze buurtschap. De verhalen over hem leven nog steeds voort. Henk Koskamp vertelt: "De Christelijke Nationale School in IJzerlo zien we hier afgebeeld op een foto uit 1955. De school is in de oorlog zwaar beschadigd door een verdwaalde vliegtuigbom. Na de oorlog is de school weer opgelapt. In verband met de schaarste zijn er toen verschillende stenen voor gebruikt en om die reden is het schoolgebouw wit geschilderd. De school is in 1947 heropend. Pas in 1978 is er de nieuwe Basisschool 't Warmelinck gebouwd".









at the gate of the school ...

Info tweede school / second school:

Aan de **Dinxperlosestraat 125** in de Aaltense buurtschap IJzerlo staat de voormalige Openbare Lagere School. Dit schoolgebouw is in 1914 gebouwd met twee leslokalen.

In 1937 zijn twee ramen in de voorgevel gewijzigd, zodat de school dienst kon doen al magazijn voor de Coöperatieve Landbouwvereniging van Aalten. Er is toen ook een laadperron gemaakt aan de voorkant, dat later weer afgebroken is. In de jaren zeventig van de vorige eeuw is het pand aangekocht door de familie Doeleman en is de school gebruikt als paardenstalling c.q. stalling van koetsen en auto's. In 1999 is de school van de familie Doeleman aangekocht door Kruip/Bongen. In 2001 werd het pand als landelijk beschermd monument aangemerkt. In 2006 begon men met het verbouwen van de school tot woning. De gang met de oude toiletten en de markante ramen ademen de sfeer van de oude lagere school uit 1914. Deze gang was voorheen een prachtige plek om koetsjes en twee auto's (een 2CV en Mercedes 230 SEL) van de eigenaren wonende te **Dinxperlosestraat 123** te herbergen.









